

••• BULLETIN D'INSCRIPTION

Promotion limitée à 20 places



SOCIÉTÉ FRANÇAISE DE PARODONTOLOGIE ET D'IMPLANTOLOGIE ORALE

STAGE D'IMPLANTOLOGIE AVANCÉE 2019 / 2020

- SESSION 1 : 11 & 12 OCTOBRE 2019
La zone antérieure esthétique
L'édenté complet
SESSION 2 : 15 & 16 MAI 2020
Les alternatives à la greffe osseuse
Les greffes osseuses
Les complications



MAISON DE LA CHIMIE
28 rue Saint-Dominique
75007 PARIS

Pauses et déjeuners pris sur place

SESSIONS INDÉPENDANTES

Venez participer à une Session en particulier ou au Stage complet

RESPONSABLES DU STAGE

Stéphan DUFFORT et Philippe BOUSQUET



Le Docteur :
Adresse :
Code postal :
Ville :
Téléphone fixe :
Portable :
E-mail :

Stage d'Implantologie avancée SFPIO

Inscription aux 2 sessions 2019 / 2020
Inscription Session 1 - 11 et 12 octobre 2019
Inscription Session 2 - 15 et 16 mai 2020

Mode de règlement

Par chèque à l'ordre de la SFPIO
Par carte bancaire (Visa ou American Express)

Nom :
Numéro de carte :
Date d'expiration :
Date et signature :



LES PARTENAIRES 2019 DE LA SOCIÉTÉ FRANÇAISE DE PARODONTOLOGIE ET D'IMPLANTOLOGIE ORALE

PLATINIUM | Colgate GOLD | SUNSTAR PHILIPS sonicare | Oral-B sweden & martina IMPLANTOLOGY

CLASSIQUE

JUNIOR

ACTEON Geistlich Biomaterials curaden EMS TePe Editions CdP CRINEX ZIMMER BIOMET straumann gsk GlaxoSmithKline Pierre Fabre ORAL CARE THOMMEN Medical Z-SYSTEMS nutravance

A retourner à la SFPIO
9 rue Boileau - 44000 NANTES
Tél. 02 40 08 06 63
Fax 02 40 08 06 47
email : contact@sfpio.com
Demande de prise en charge par le FIF PL
http://www.fifpl.fr/
Code NAF : 9499Z
Numéro activité SFPIO : 52440826744
www.sfpio.com

La zone antérieure esthétique

La décision thérapeutique

L'analyse initiale et extraction

Les règles de positionnement et le choix des dimensions de l'implant

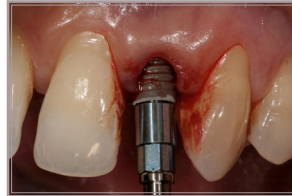
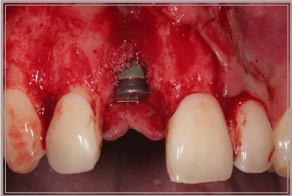
Le timing de la pose implantaire et conséquences sur la temporisation

Obtention de l'esthétique rose

Temporisation

Gestion des échecs esthétiques

Travaux pratiques



L'édenté complet

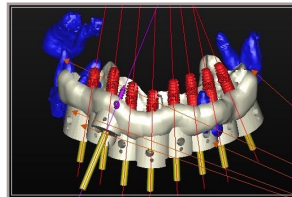
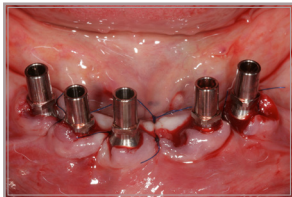
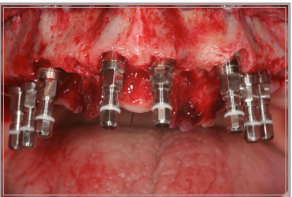
Spécificités de l'édenté complet et concepts thérapeutiques

La prothèse adjointe stabilisée par attachements

La boucle numérique en implantologie : de la consultation à la prothèse

La mise en charge immédiate

L'alternative aux greffes osseuses chez l'édenté complet : Le All on four



Les alternatives à la greffe osseuse Les greffes osseuses

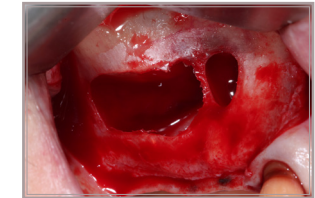
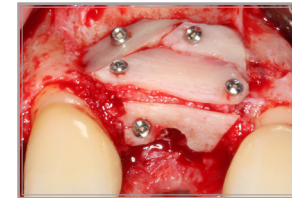
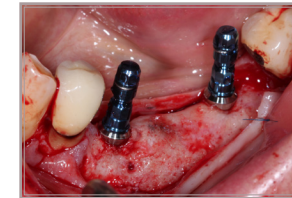
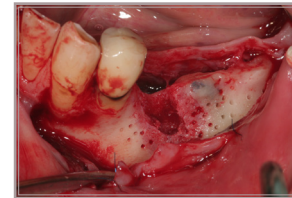
Les implants courts

Les implants angulés

L'ostéotomie sous sinusienne

La greffe sinusienne par abord latéral

La régénération osseuse pré-implantaire horizontale et verticale



Les complications

Les facteurs humains et erreurs médicales

Les péri-implantites

La croissance résiduelle

Travaux pratiques

Résultats des traitements parodontaux et implantaires à long terme



Programme détaillé à télécharger sur le site www.sfpio.com

L'ÉQUIPE ENSEIGNANTE

Serge ARMAND (Toulouse)
Philippe BOUSQUET (Montpellier)
Damien CAROTTE (Lyon)
Romain DOLIVEUX (Olsberg, Allemagne)
Stéphane DUFFORT (Lyon)
Josselin LETHUILLIER (St Clément de Rivière)

Eric MAUJEAN (Paris)
David NISAND (Paris)
Nicolas PICARD (Rouen)
Antoine POPELUT (Bordeaux)
Olivier REBOUL (Nantes)
Franck RENOUCARD (Paris)

Les intervenants des Travaux Pratiques

Philippe BOUSQUET (Montpellier)
Stéphane DUFFORT (Lyon)
Eric MAUJEAN (Paris)
Nicolas PICARD (Rouen)
Olivier REBOUL (Nantes)

TRAVAUX PRATIQUES

Pose d'un implant antérieur avec ROG péri-implantaire

Greffe sinusienne par abord latéral, greffe osseuse en bloc, prélèvement et mise en place

Pose de deux implants avec ostéotomie