

BULLETIN D'INSCRIPTION

Promotion limitée à 20 places

Le Docteur : _____
Adresse : _____
Code Postal : _____ Ville : _____
Téléphone fixe : _____ Portable : _____
E-mail (obligatoire pour confirmation d'inscription) : _____

La SFPIO n'exploite les données personnelles collectées que pour des finalités déterminées et légitimes, qui entrent dans le strict cadre de ses activités, conformément à son objet social. Sa charte de confidentialité est disponible sur le site www.sfpio.com

Stage d'Implantologie avancée SFPIO

- Inscription aux 2 sessions 2023/2024 - 1850 € TTC
Possibilité de règlement en 2 fois : 925 € TTC à l'inscription, 925 € TTC au 10 janvier 2024
- Inscription Session 1 - 1000€ TTC Inscription Session 2 - 1000€ TTC

Mode de règlement

- Par chèque à l'ordre de la SFPIO
- Par carte bancaire (Visa ou American Express)
Nom : _____ Numéro de carte : _____
Date d'expiration : _____ Date et signature : _____

A retourner à la SFPIO - 9 rue Boileau - 44000 NANTES www.sfpio.com

Pour tout renseignement veuillez contacter Caroline au secrétariat de la SFPIO :
Tél. 02 40 08 06 63 - Fax 02 40 08 06 47 - email : caroline.deniaud@sfpio.com

N°Siret 784 856 601 00058 - N° TVA intracommunautaire FR 60 784 856 601



INFORMATION CONCERNANT VOTRE INSCRIPTION

Formation en présentiel limitée à 20 participants, délivrée en français.
28 heures de cours théoriques et travaux pratiques, réparties sur 4 jours.

Possibilité de prise en charge

Demande de prise en charge par le FIF PL à remplir et demander en ligne sur leur site internet : <http://www.fifpl.fr/> - Code NAF : 9499Z
Déclaration d'activité enregistrée sous le numéro 52440826744 auprès du préfet de région de PAYS-DE-LA-LOIRE. Cet enregistrement ne vaut pas agrément de l'Etat (article L.6352-12 du code du travail).

Modalités et délais d'accès

Pré-inscription par envoi du bulletin d'inscription complété par mail ou par courrier. Inscription à réception du règlement.
Accusé réception de la demande d'inscription sous une semaine.
Validation de l'inscription au minimum 2 semaines avant la date de début de formation.
Encaissement du règlement (total ou partiel) une semaine avant la date du début de formation.

Accessibilité

Si vous souhaitez nous faire part d'une difficulté que vous rencontrez pour accéder à la formation, nous sommes à votre disposition afin de favoriser l'inclusion et ainsi adapter aux mieux le lieu d'accueil, la formation ... N'hésitez pas à contacter la SFPIO au 02 40 08 06 63 ou par courrier : contact@sfpio.com

LES PARTENAIRES 2023 DE LA SFPIO

Platinum



Gold



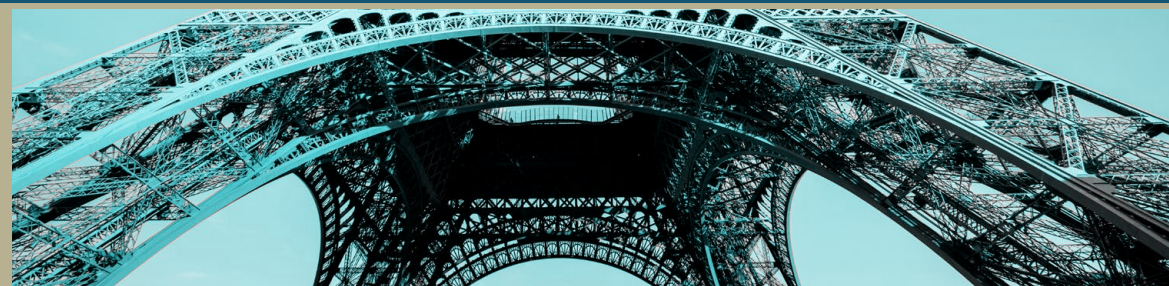
Junior



Document mis à jour le 01/06/2023



SOCIÉTÉ FRANÇAISE
DE PARODONTOLOGIE ET D'IMPLANTOLOGIE ORALE



STAGE D'IMPLANTOLOGIE AVANCÉE 2023 / 2024

SESSIONS INDÉPENDANTES

Venez participer à une Session en particulier
ou au Stage complet

SESSION 1 2-3 février 2024

La zone antérieure esthétique
L'édenté complet

SESSION 2 24-25 mai 2024

Les alternatives à la greffe osseuse
Les greffes osseuses
Les complications

RESPONSABLES DU STAGE

Josselin LETHUILLIER

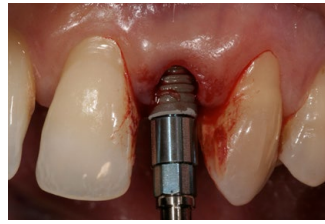
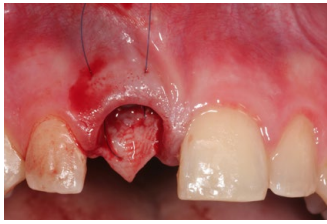
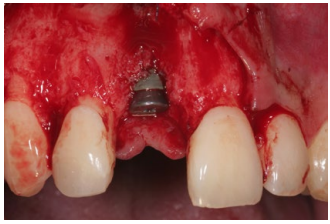
Philippe BOUSQUET

Emmanuelle ETEDGUI



processus certifié
RÉPUBLIQUE FRANÇAISE

HÔTEL NAPOLEON
CHAMPS-ÉLYSÉES PARIS
40 avenue de Friedland
75008 PARIS
Pauses et déjeuners pris sur place



SESSION 1 - VENDREDI 2 ET SAMEDI 3 FÉVRIER 2024

LA ZONE ANTÉRIEURE ESTHÉTIQUE L'ÉDENTÉ COMPLET

Objectifs de la session :

Maîtriser les règles biologiques de placement implantaire afin de minimiser le risque de complications péri-implantaires

Pouvoir choisir son implant en secteur esthétique en terme de longueur, diamètre et enfouissement

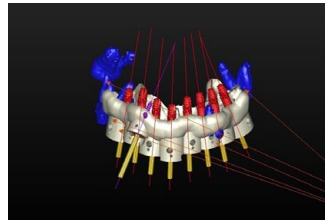
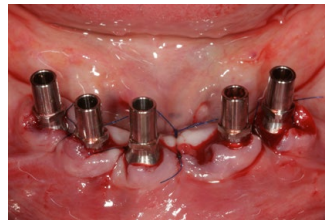
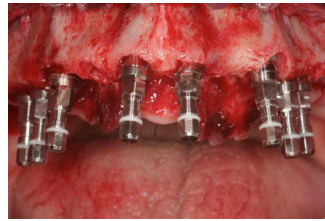
Analyser les structures anatomiques auxquelles le praticien est confronté

Préciser le concept de mise en charge immédiate

Maîtriser l'environnement muqueux péri-implantaire

Détecter les problèmes thérapeutiques de l'édenté complet et leurs solutions

Découvrir et intégrer les clés du succès d'une technique chirurgicale avancée (le All on Four) permettant de progresser dans sa pratique implantaire



Programme détaillé et fiche pédagogique à télécharger sur le site www.sfpio.com

LES INTERVENANTS DES TRAVAUX PRATIQUES

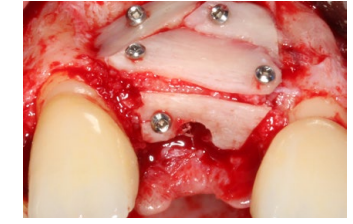
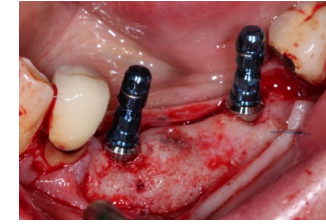
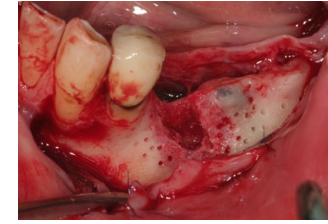
Philippe BOUSQUET
Josselin LETHUILLIER
Eric MAUJEAN
Nicolas PICARD

Béziers
StClément de Rivière
Paris
Rouen

L'ÉQUIPE ENSEIGNANTE

Serge ARMAND
Philippe BOUSQUET
Damien CARROTTE
Romain DOLIVEUX
Josselin LETHUILLIER

Toulouse
Béziers
Lyon
Olsberg
St Clément de Rivière



SESSION 2 - VENDREDI 24 ET SAMEDI 25 MAI 2024

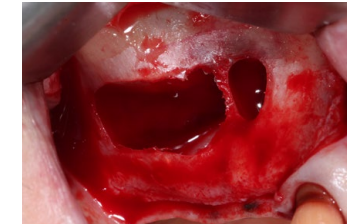
LES ALTERNATIVES À LA GREFFE OSSEUSE LES GREFFES OSSEUSES LES COMPLICATIONS

Objectifs de la session :

Acquérir les indications et les limites de l'ostéotomie sous sinusienne afin de l'intégrer à son arsenal thérapeutique

Appréhender les enjeux anatomiques et physiologiques du sinus maxillaire afin de maîtriser au mieux l'acte chirurgical du sinus lift

Maîtriser les clefs anatomiques, cliniques et l'instrumentation nécessaire à la réalisation de greffes osseuse autogènes d'aposition



Formation accessible à tout chirurgien dentiste exerçant en libéral ou salarié ayant des bases en implantologie et ayant posé une cinquantaine d'implants, souhaitant approfondir ses connaissances en esthétique et en greffes osseuses.

TRAVAUX PRATIQUES *sur mâchoires animales*

Pose d'un implant antérieur avec ROG péri-implantaire

Greffe sinusienne par abord latéral, greffe osseuse en bloc, prélèvement et mise en place